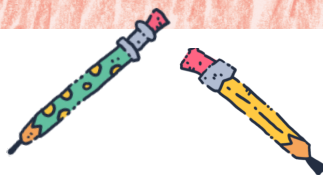


HĽADAČKA



Čo sa deje s **odpadom**, ktorý vyhodíme do kontajnera a **ťažko sa recykluje**? Najhoršou možnosťou je, ak sa dostane na skládku, kde sa rozkladá dlhé roky. Lepšou alternatívou je **spalovanie**, ktoré prebieha či už v **spalovni**, alebo aj v **rotačnej peci cementárne**. Ťažko recyklovateľný odpad sa tak po spracovaní využije ako alternatívne palivo. Vedeli ste, že ročne v cementárskych peciach na Slovensku zhodnotia viac než 230 tisíc ton priemyselného a komunálneho odpadu?

Nájdite a vyfarbite v obrázku rotačnej pece nasledovné predmety:



ANGLIČTINA

VÝSLOVNOSŤ



ARMCHAIR [ARMČÉR]

CARPET [KARPET]



RAINBOOTS [REJNBÚC]



BLUE JEANS [BLÚ DŽÍNS]



SWIMFINS [SVIM FINS]



NEMČINA

VÝSLOVNOSŤ

DER ARMSSEL [ARMZESL]

DER TEPPICH [TEPICH]

DER GUMMISTIEFEL [GUMIŠTÍFL]

DIE BLAUE HOSE [BLAU HÓZE]

DIE TAUCHERFLOSSEN [TAUCHEFLOSNI]

