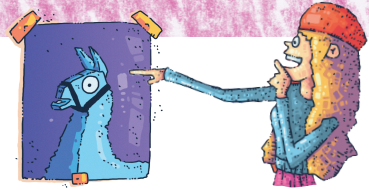




TVORIVOSŤ



V náročných situáciách pravdepodobne najskôr vyskúšate známe riešenia, ktoré sa osvedčili v minulosti. Ak však nefungujú, treba skúšať ďalej. Napríklad chcete otvoriť fľašu, no vrchnák je zatahnutý príliš silno. Jednoduché možnosti ste vyskúšali a bez úspechu? Teraz potrebujete nejaký **ozaj dobrý nápad**. Na scénu nastupuje **tvorivosť** - tá odlišuje človeka od stroja, je kľúčom k sebarealizácii a prináša nové objavy. Pre ľudstvo tak predstavuje obrovskú hodnotu, preto je dôležité, aby ste ju neustále rozvíjali. Možno práve vy nájdete riešenie na klimatickú krízu, ktorej sme svedkami.

Viete vysvetliť rozdiel medzi **tvorivým** a **originálnym** riešením? **Tvorivé** riešenie problému je vždy zamerané na funkčnosť, to znamená, že výsledok vďaka kreatívnemu nápadu funguje. **Originálne** riešenie môže byť aj bizarné, nezmyselné alebo bezúčelné. Pri originalite teda ide skôr o jedinečnosť ako o funkčnosť.

Vymyslite čo najviac tvorivých (funkčných) riešení na zaseknutý vrchnák na fľaši.



Navrhните originálne (aj nezmyselné) rýmy na nasledovné vety:



Zasekol sa vrchnák z fľaše,

.....

Čo s tým asi urobím,

.....

Napadla mi super vec,

.....

Odšróbujem ho ľahko,

.....