

# OBEHOVÁ SÚSTAVA



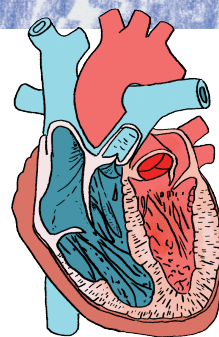
Krv prúdi cez každý orgán či bunku. Prináša kyslík z pľúc, ako aj ďalšie prospešné látky. Následne odnáša odpadové látky z buniek a orgánov preč. Krv prúdi cez sieť ciev od širokých až po drobné kapiláry. **Každý človek má približne 100 000 km krvných ciev.**

Obeh krvi zabezpečuje **srdce**, ktoré je prepojené s cievami. Ide o svalový vak, veľký ako ľudská päšť, ktorý sa pravidelne sťahuje a uvoľňuje. Pracuje aj počas nášho spánku a za 24 hodín sa stiahne približne 100 000 krát. Vďaka srdcovým chlopiam prúdi krv iba jedným smerom. Tlkot vzniká tým, ako sa chlopne uzavrá.

**Položte si prsty na vnútornú stranu zápästia tesne pod palcom. Pohyb, ktorý cítite sa nazýva pulz. Skúste zistiť, koľko úderov zaznamenáte za jednu minútu. Pozorujte, ako sa pulz mení.**



AKTIVITA / POHYB	POČET ÚDEROV ZA MINÚTU:	ZHODNOTENIE AKO SA PULZ MENIL
V POKOJI		
PO PRECHÁDZKE		
PO BEHU		
PO TANCOVANÍ		



# MODEL SRDCA

Už poznáte, akú dôležitú prácu pre nás tento orgán vykonáva. Istotne si nenechajte ujst' možnosť zažiť, ako srdce každého z nás pracuje.

## BUDETE POTREBOVAŤ:

tri rovnaké poháre, 3 slamky, balónik, lepiacu pásku, nožnice, vodu zafarbenú na červeno



## POSTUP:

Odstrihnite z balóna konček, približne 2 cm od otvora. Odstrihnutý koniec zalepte lepiacou páskou. Do balóna nastrihnite dve malé dierky, cez ktoré prevlečte dve ohnuté slamky. Dierku nastrihnite aj do odstihnutej časti balóna a vložte do nej koniec jednej zo slamiek. Slamky (jedna z nich je ukončená odstrihnutým balónom) vložte do pohára a nalejte do neho zafarbenú vodu. Potom navlečte balón na vrch pohára. Pristavte 2 ďalšie poháre. Do jedného nalejte zafarbenú vodu, druhý nechajte prázdny. Do naplneného pohára ponorte slamku, ktorá má na druhom konci navlečený odstrihnutý balón. Krv začnite pumpovať stláčaním balónika.



**Vedeli ste,** že dospelý človek má v tele až 5 litrov krvi?

Viete, z čoho sa skladá krv? Viac sa dozviete na webovej stránke.

