

CHRÁNIACI JASEŇ

Tento listnatý strom sa vyskytuje najmä v Európe. Dorastá do výšky okolo 18 metrov. Jeho **kmeň** býva hrubý až 2 metre s **vysokou úzkou korunou**.

Kôru má veľmi hladkú, svetlosivej farby, ktorá vekom začína praskať. **Listy** rastú na dlhých výhonkoch oproti sebe, zväčša 3 až 5 párov na jednom výhonku. V jeseni nemenia farbu, opadávajú zelené. **Korene** jaseňa zvyknú rýchlo rásť a ich objem býva štyrikrát väčší než koruna stromu.

Toto drevo sa kedysi využívalo v stolárstve a stavebníctve alebo tiež ako palivo. Nedá sa však používať pri stavaní základov domu, pretože sa v zemi rýchlo rozkladá.

V starovekých piesňach a povestiach severskej mytológie sa spomína jaseň s menom **Yggdrasil**. Spájal deväť rôznych svetov a považoval sa za stred vesmíru. Pod ním, podľa povestí, sedávali tri sudičky, ktoré sa volali norny. Pri koreňoch starodávneho jaseňa spriadali **pavučinu osudu**.

V dávnych dobách bol jaseň symbolom rozhodnosti, sily vôle a cieľavedomosti. Hovorilo sa, že vie prepájať dušu a telo človeka.

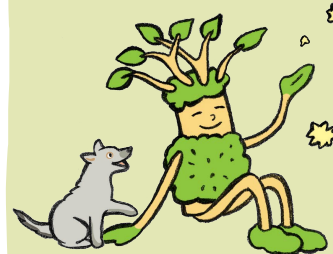
Vo Švédsku ho považujú za **ochrancu a strážcu** rodiny. V minulosti vo vojnách nepriatelia stínali jasene a iné stromy, ktoré predstavovali ochranu, pretože takto sa ľudia cítili zbavení pocitu bezpečia.

STROM UMENIA

Napište báseň o stromoch, ktoré na prechádzke alebo výlete stretnete. Inšpirujte sa haiku poéziou, veľmi obľúbenou po celom svete a pochádzajúcou z Japonska. **O čo presne ide?**

Tento lyrický útvar obsahuje 17 slabík. Skladá sa z troch veršov, ktoré sa nemusia rýmovať, usporiadaných v presnej štruktúre:

1. verš 5 slabík
2. verš 7 slabík
3. verš 5 slabík



Skúste vytvoriť aj vy niečo podobné a doplňte vhodnú ilustráciu. Veríme, že neostanete len pri jednej.



Vedeli ste, že haiku sa do dnešnej podoby vyvíjalo už približne od 8. storočia? V priebehu 19. storočia prekročilo hranice a začalo sa spolu s japonským umením šíriť do sveta.

Vyberte si strom, ktorý ozdobíte svojou poéziou.

Vezmite si so sebou **kartičky** s ilustrovanými haiku veršami, špagát a nožnice. Opatrne, aby ste strom nepoškodili, naň pripevnite obrázky. Takto vytvoríte aj zaujímavý umelecký zážitok okoloidúcim, ktorým iste vyčarí úsmev na tvári.

