

# UPOKOJUJÚCI JAVOR

Dlhá tradícia javora siaha do východných kultúr – Číny, Japonska, Kórey i Vietnamu, kde rástli v zenových záhradách. Tieto záhrady zvyčajne obsahovali aj piesok alebo hladké kamene poukladané v určitom vzore. Viaceré druhy tohto listnatého stromu dobre zvládajú nepriaznivé podmienky - prašnosť a sucho, preto sa hojne vyskytujú nielen v lesoch, ale aj v mestách.



**Koruna** má nepravidelný alebo vajcovitý tvar so štíhlymi vetvičkami, na ktorých sa nachádzajú dľaňovito **delené listy** s piatimi lalokmi. Na jeseň sa sfarbujú do žltá a opadajú, i keď existujú aj neopadavé druhy. Štvor alebo päťpočetné **kvety** vyrastajú zo sivých pukov. Sú drobné, žltozelené miskovité a visia **v strapcoch**. Následne z nich vznikajú plody, nazývané **kričlaté nažky**, ktoré roznáša vietor.



Javor obľubujú vošky a ich predátori, napríklad lienky. Listami sa zasa živí veľa druhov molí. Nektár a peľ z kvetov priťahuje včely a opelovače, no a na plodoch si pochutnajú vtáky či malé cicavce.

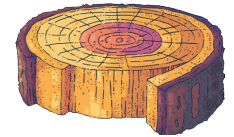


V niektorých častiach Európy sa kedysi javorové konáre vešali okolo dverí, aby zabraňovali vstupu netopierov. Kedysi sa aj verilo, že tento strom odstraňuje stopy po čarodejníctve na deťoch.

Možno poznáte **javorový sirup**, ktorý sa varí zo šťavy vytekajúcej na jar z otvorov v kôre stromu. Vnútorňá časť kôry sa zasa melie a pridáva do múky. **Tinktúry** vyrobené z tohoto stromu pomáhajú pri bolestiach hlavy a upokojujú nervovú sústavu. Listy a kôra javora sa využíva aj na posilnenie pečene. Javorové **drevo** vyhľadávajú i výrobcovia drevených hudobných nástrojov alebo hračiek.

**Vedeli ste**, že Kanada si červený javorový list zvolila za národný symbol?

# FARBA DREVA



Podľa listov, kmeňa alebo tvaru koruny vieme celkom spoľahlivo určiť, o aký druh stromu ide. Dokážete to aj podľa farby opracovaného dreva?

Každý druh stromu má unikátnu farbu dreva. Napríklad drevo duba je tmavšie ako javorové drevo. Samotná farba dreva sa mení s vekom stromu. Mladé stromy majú drevo svetlejšie, staršie tmavšie. Farba dreva závisí aj od klimatických podmienok, v ktorých strom rastie. Stromy toho istého druhu rastúce v teplejších oblastiach majú zvyčajne svetlejšiu farbu dreva, zatiaľ čo stromy v chladnejších oblastiach ju majú tmavšiu.

Vpísaním číslice do krúžku priradte názov stromu ku farbe jeho dreva.

1. JAVOR    2. DUB    3. ČEREŠŇA    4. ORECH    5. BREZA    6. BOROVIKA



A



D



B



E



C



F

